

令和 8 年度 港湾地方創生推進 工事	
工事番号	第 11-1-1 号
路線名	津軽港
施工箇所	西津軽郡鰺ヶ沢町 大字北浮田町 地内
位置図	縮尺 FREE
図面番号	8 葉中 1
青森県西北東北整備事務所 鰺ヶ沢道路河川事業所	
青 森 県	

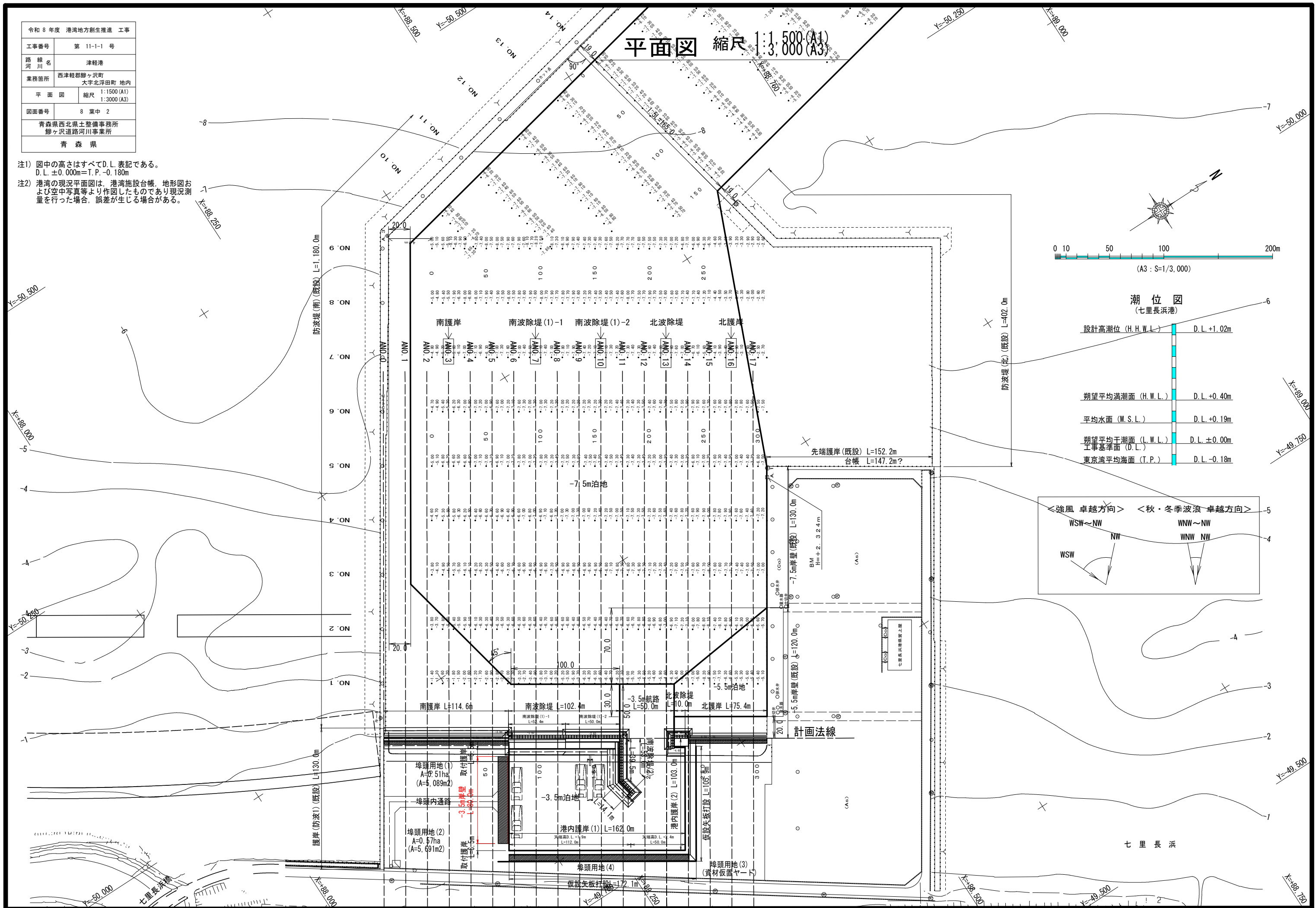
位置図

施工箇所



注1) 図中の高さはすべてD.L.表記である。
D.L. $\pm 0.000\text{m} = \text{T.P.} - 0.180\text{m}$

注2) 港湾の現況平面図は、港湾施設台帳、地形図および空中写真等より作成したものであり現況測量を行った場合、誤差が生じる場合がある。



令和 8 年度 港湾地方創生推進 工事	
工事番号	第 11-1-1 号
路線名 河 川 名	津軽港
業務箇所	西津軽郡鰺ヶ沢町 大字北浮田町 地内
津軽港O & M港整備 標準断面図(その1)	縮尺 1:50 (A1) 1:100 (A3)
図面番号	8 葉中 3
青森県西北県土整備事務所 鰺ヶ沢道路河川事業所	
青 森 県	

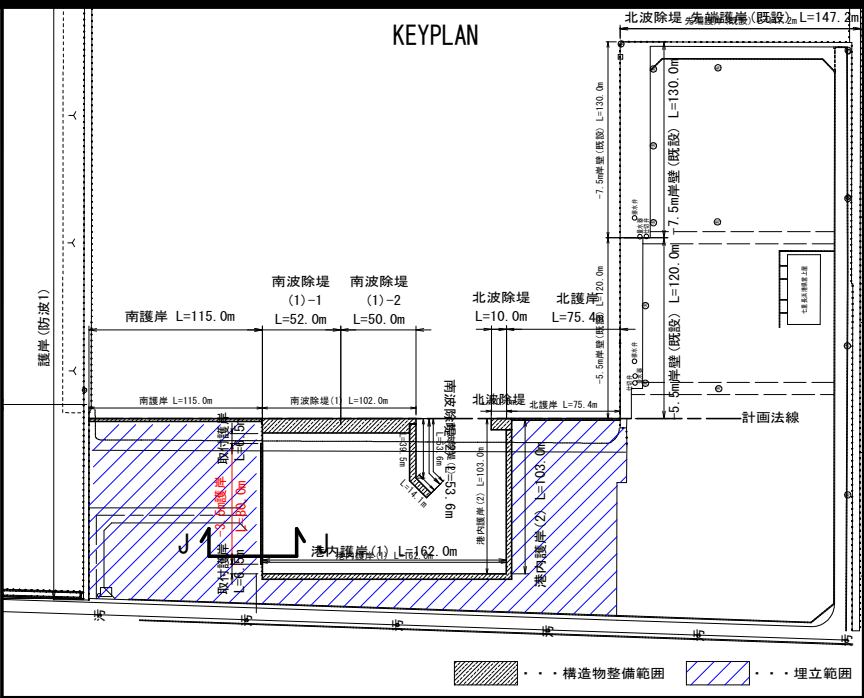
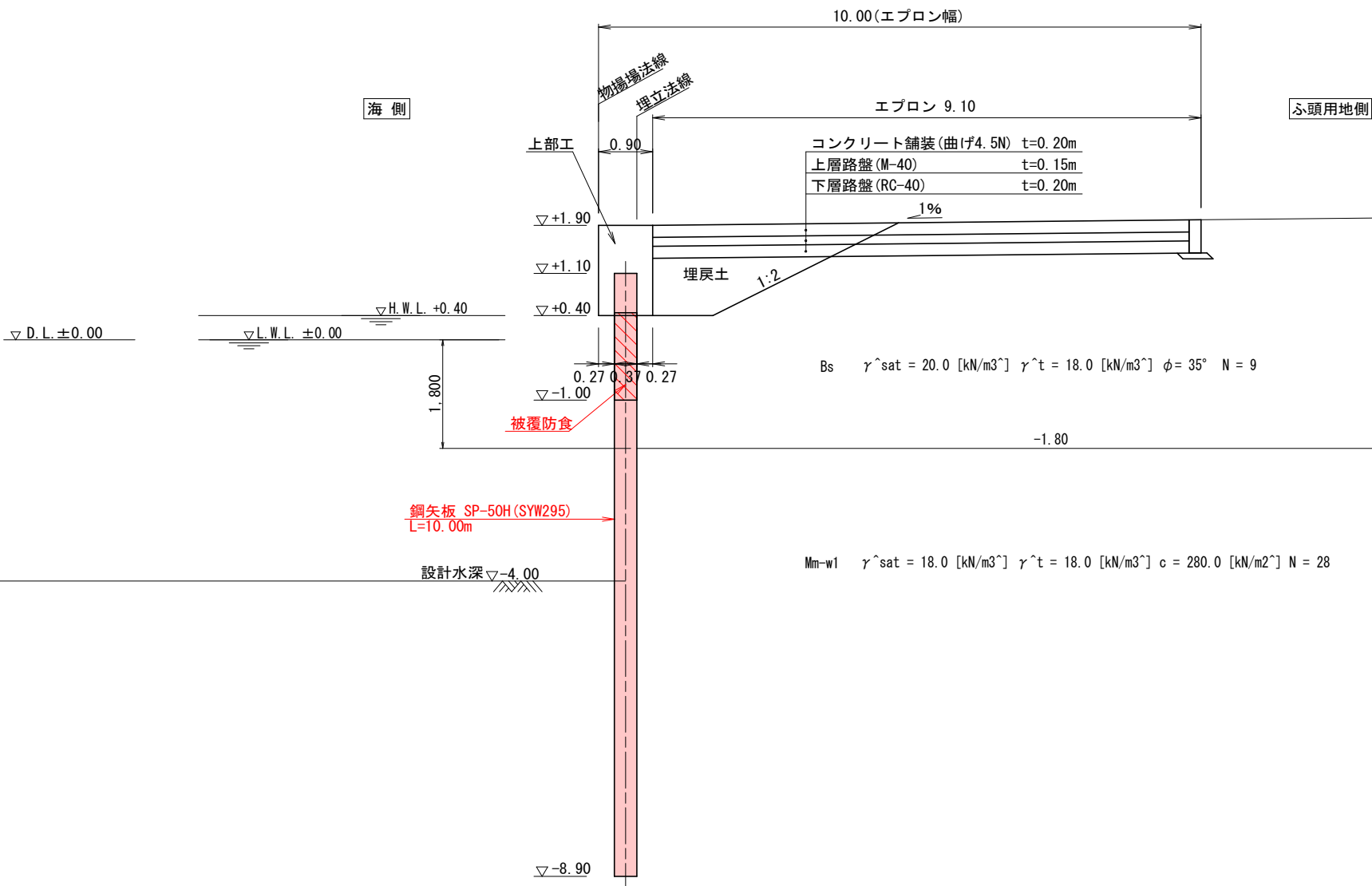
注1) 図中の高さはすべてD.L.表記である。
D.L. ±0.000m=T.P. -0.180m

注2) 図中の寸法はすべて mm 単位である。

津軽港O & M港整備標準断面図(その7)

(A3:S=1／100)

J-J 断面図
-3.5m岸壁 L=80.0m
CASE4:自立矢板式



潮 位 図 (七里長浜港)	
設計高潮位 (H.H.W.L.)	D.L. +1.02m
朔望平均満潮面 (H.W.L.)	D.L. +0.40m
平均水面 (M.S.L.)	D.L. +0.19m
朔望平均干潮面 (L.W.L.)	D.L. ±0.00m
工事基準面 (D.L.)	
東京湾平均海面 (T.P.)	D.L. -0.18m

令和 8 年度 港湾地方創生推進 工事	
工事番号	第 11-1-1 号
路線名	津軽港
業務箇所	西津軽郡鰺ヶ沢町 大字北浮田町 地内
上部工割付・鋼矢板配置図 -3.5m岸壁	縮尺 1:150 (A1) 1:300 (A3)
図面番号	8 葉中 4
青森県西北県土整備事務所 鰺ヶ沢道路河川事業所	
青 森 県	

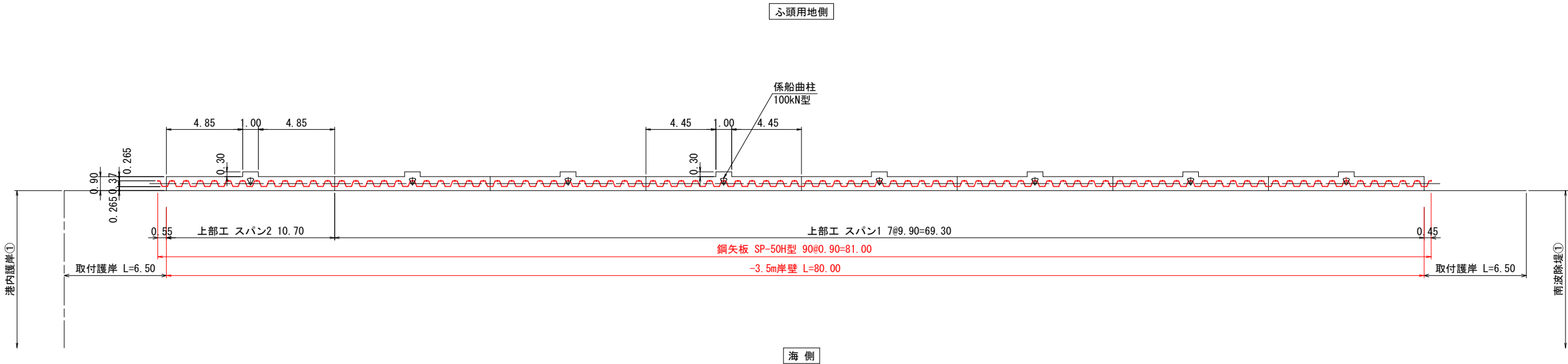
注1) 図中の高さはすべてD.L.表記である。
D.L. ±0.000m＝T.P. -0.180m

注2) 図中の寸法はすべて m 単位である。

上部工割付・鋼矢板配置図

S=1:150 (A1)
S=1:300 (A3)

-3.5m岸壁



スパン割タイプ一覧

名称	スパン1	スパン2
延長	9.90m	10.70m
スパン数	7	1

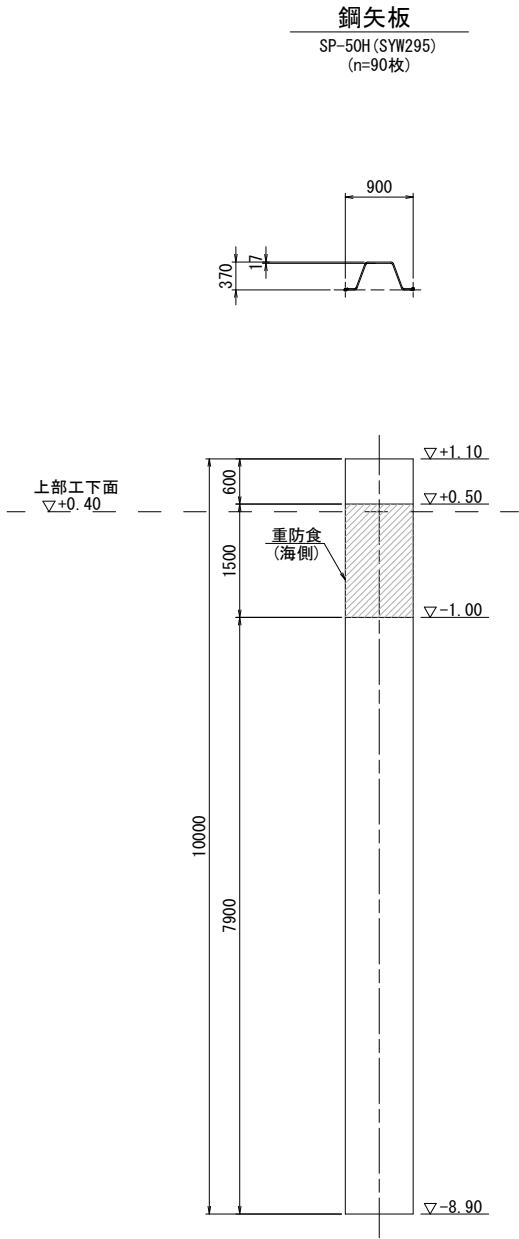
鋼矢板枚数表

名 称	形状寸法	個数	摘 要
鋼矢板	SP-50H型 L=10000	90	SYW295

令和 8 年度 港湾地方創生推進 工事	
工事番号	第 11-1-1 号
路 線 名	津軽港
業務箇所	西津軽郡鰺ヶ沢町 大字北浮田町 地内
鋼矢板製作図 -3.5m岸壁	縮尺 1:50 (A1) 1:100 (A3)
図面番号	8 葉 中 5
青森県西北県土整備事務所 鰺ヶ沢道路河川事業所	
青 森 県	

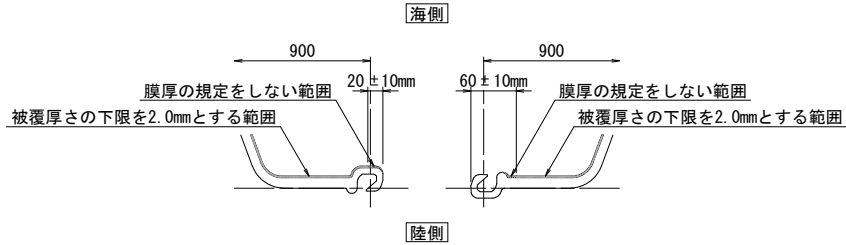
注1) 図中の高さはすべてD.L.表記である。
D.L. ±0.000m＝T.P. -0.180m

注2) 図中の寸法はすべて mm 単位である。



鋼矢板製作図 $S=1:50$ (A1) $S=1:100$ (A3) -3.5m岸壁

重防食範囲図 $S=1/5$ (A1) $S=1/10$ (A3)



鋼材表 (一枚当り)

名 称	形状寸法	単位質量	1枚当り質量	枚 数	質 量	摘 要
鋼矢板	SP-50H型 L=10000	167 ^{kg/m}	1670 ^{kg}	1	1670 ^{kg}	SYW295
	重防食 L=1500	1.33 ^{m²/m}	2.00 ^{m²}	1	2.00 ^{m²}	

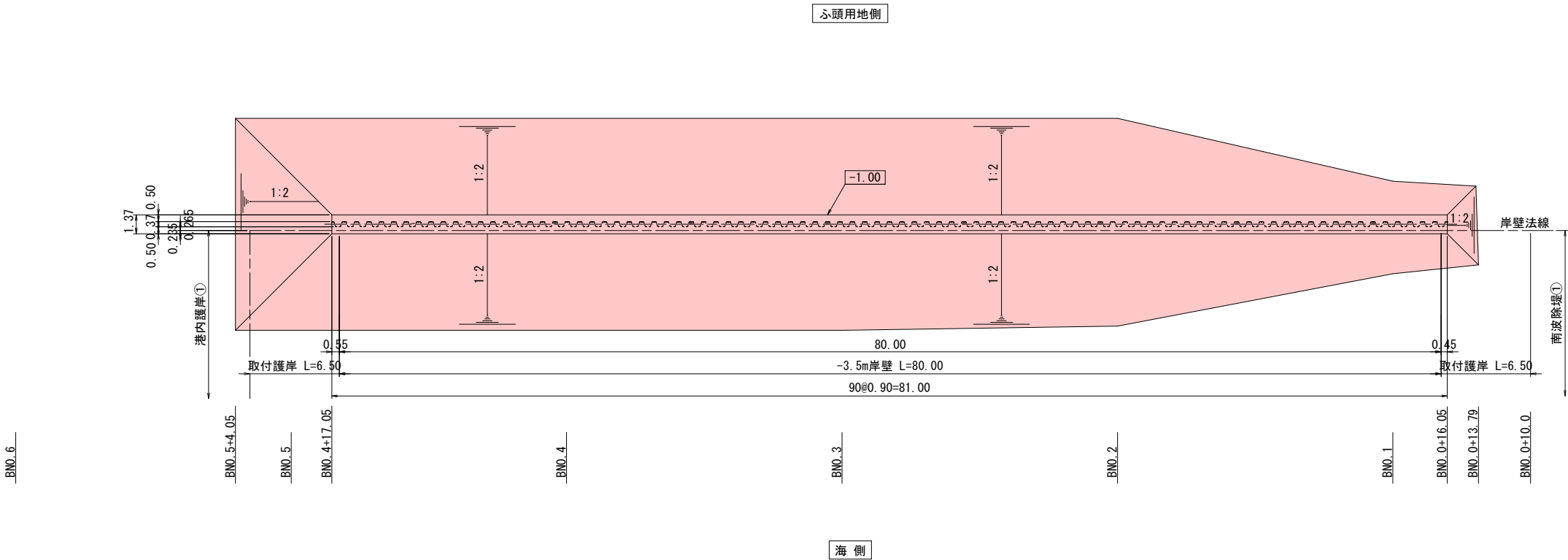
令和 8 年度 港湾地方創生推進 工事	
工事番号	第 11-1-1 号
路線名	津軽港
業務箇所	西津軽郡鰺ヶ沢町 大字北浮田町 地内
-3.5m岸壁掘削平面図	縮尺 1:200 (A1) 1:400 (A3)
図面番号	8 葉中 6
青森県西北県土整備事務所 鰺ヶ沢道路河川事業所	
青 森 県	

注1) 図中の高さはすべてD.L.表記である。
D.L. ±0.000m＝T.P. -0.180m

注2) 図中の寸法はすべて m 単位である。

-3.5m岸壁掘削平面図

S=1:200 (A1)
S=1:400 (A3)

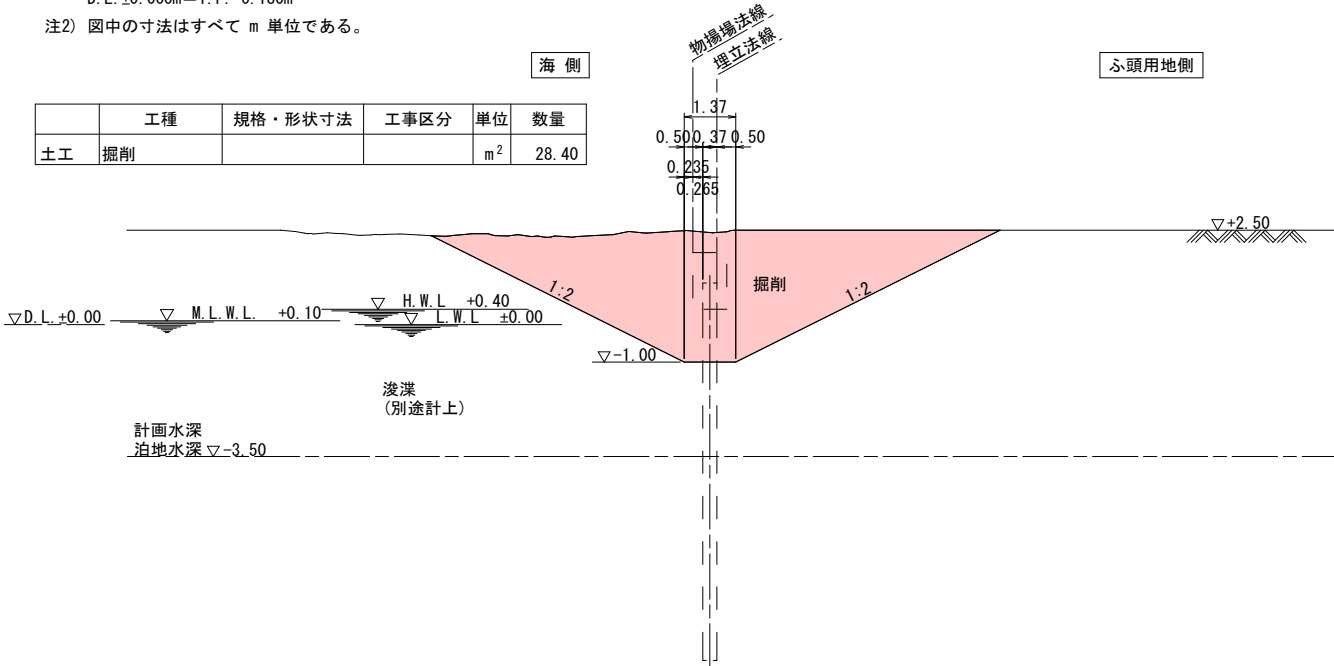


令和 8 年度 港湾地方創生推進 工事	
工事番号	第 11-1-1 号
路線名	津軽港
業務箇所	西津軽郡鰐ヶ沢町 大字北浮田町 地内
掘削横断図(1) -3.5m岸壁	縮尺 1:100(A1) 1:200(A3)
図面番号	8 葉中 7
青森県西北県土整備事務所 鰐ヶ沢道路河川事業所	
青 森 県	

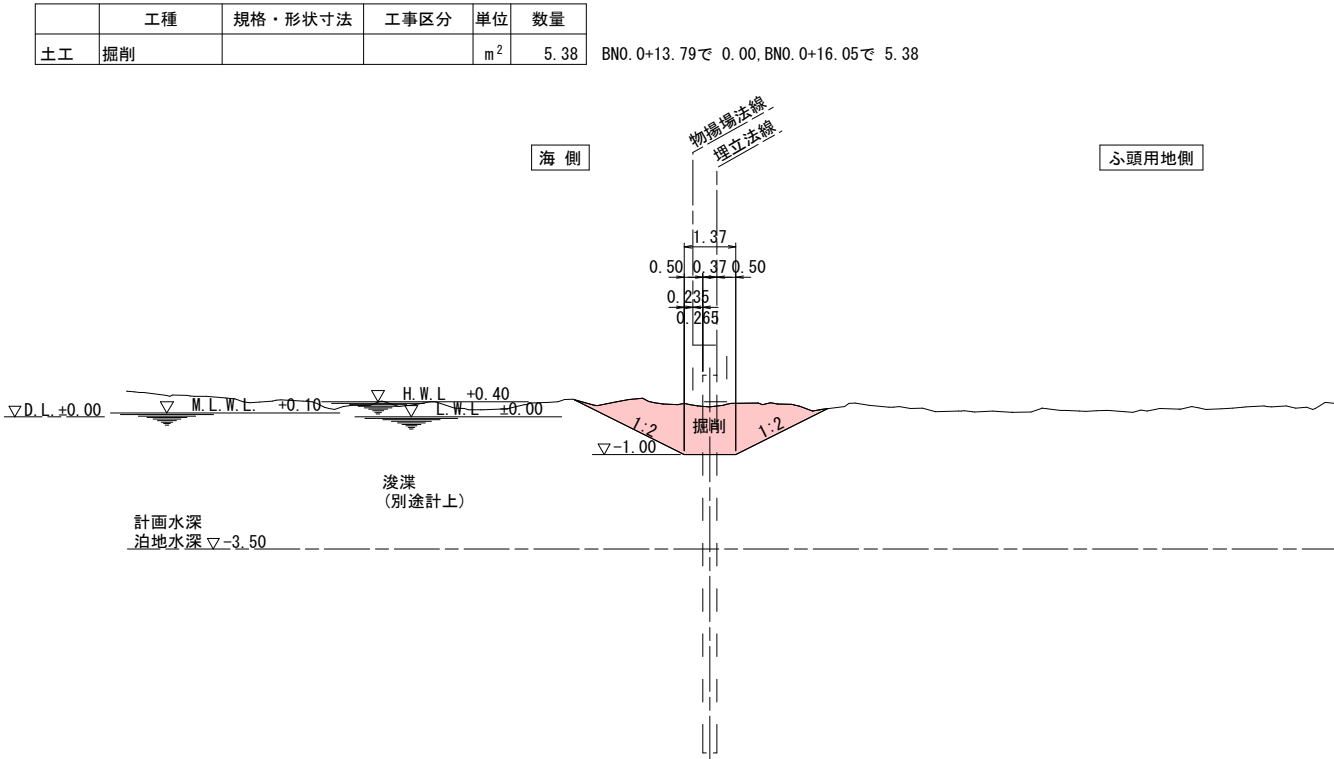
注1) 図中の高さはすべてD.L.表記である。
D.L. ±0.000m＝T.P. -0.180m
注2) 図中の寸法はすべて m 単位である。

掘削横断図(1) S=1:100(A1) S=1:200(A3) -3.5m岸壁

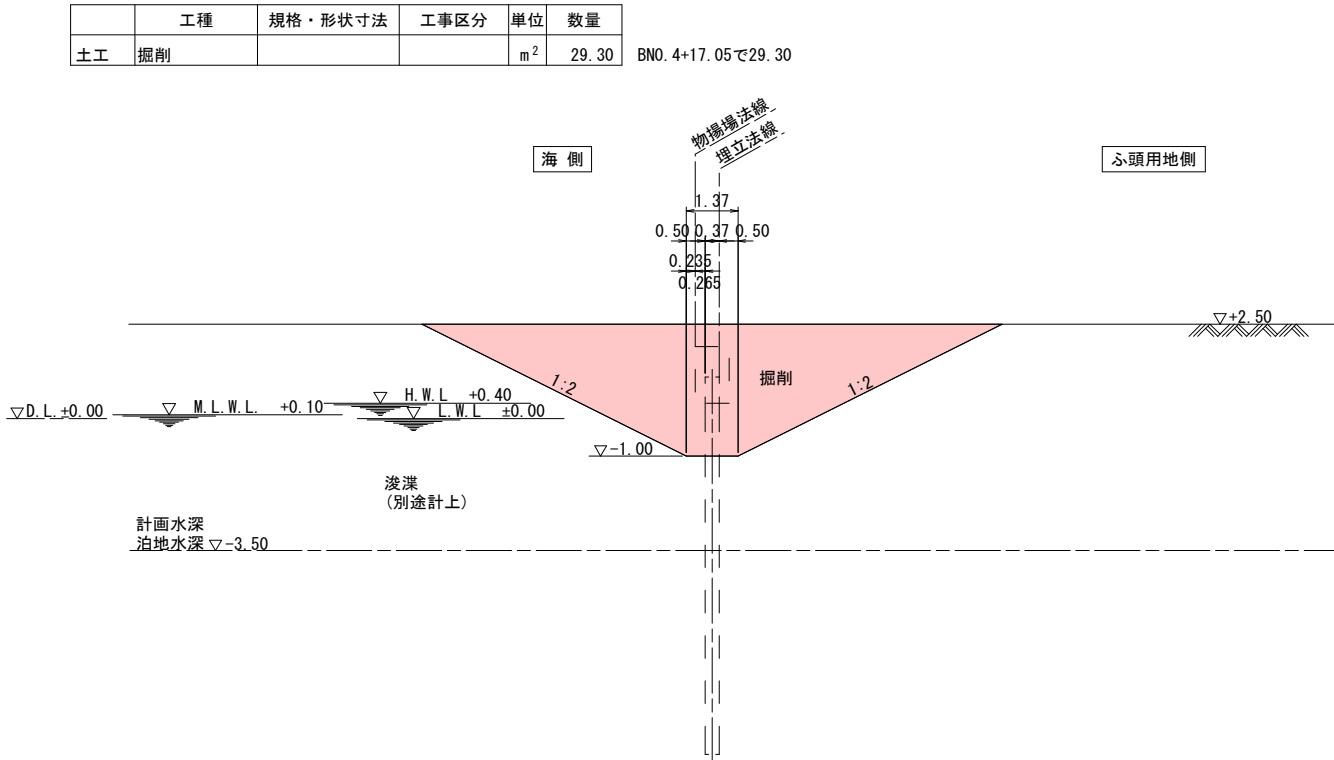
BN0. 2



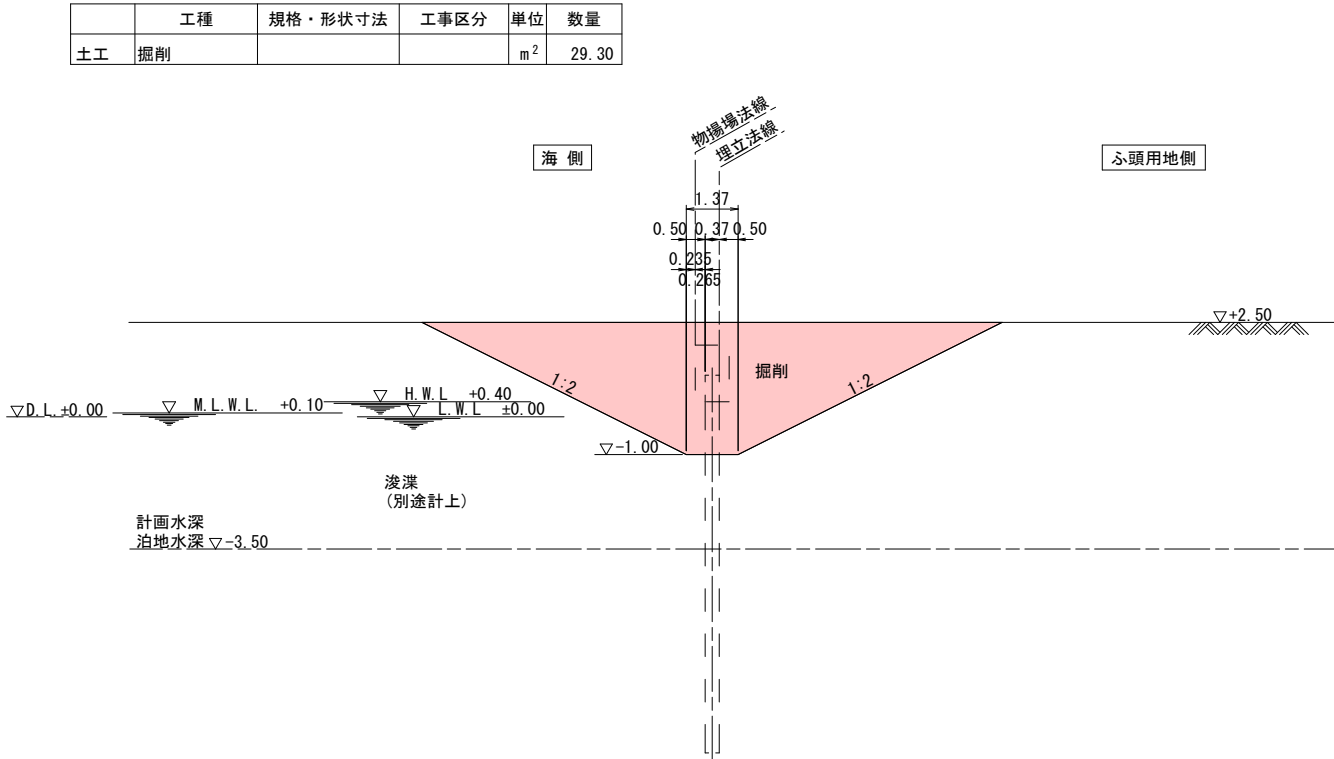
BN0. 1



BN0. 4



BN0. 3



令和 8 年度 港湾地方創生推進 工事	
工事番号	第 11-1-1 号
路線名	津軽港
業務箇所	西津軽郡鰺ヶ沢町 大字北浮田町 地内
掘削横断図(2) -3.5m岸壁	縮尺 1:100(A1) 1:200(A3)
図面番号	8 葉中 8
青森県西北県土整備事務所 鰺ヶ沢道路河川事業所	
青 森 県	

注1) 図中の高さはすべてD.L.表記である。
D.L. ±0.000m＝T.P. -0.180m

注2) 図中の寸法はすべて m 単位である。

掘削横断図(2)

S=1:100(A1)
S=1:200(A3)

-3.5m岸壁

BN0.5

	工種	規格・形状寸法	工事区分	単位	数量
土工	掘削			m ²	22.92

BN0.5+4.05で 0.00

